

**DATI ANAGRAFICI E INFORMAZIONI UTILI**

Nome	Bertolaso S.r.l.
Indirizzo	Via dell'industria 30 - 37041 Albaredo d'Adige (VR)
Tel (Export manager)	+39 039 2025821
Fax (Export manager)	+39 039 2025821
Mail (Export manager)	info@gslexport.it

Meccanica di precisione

**ORGANISATION**

Erfahrungen

Die Präzisionswerkstatt BERTOLASO SRL kann auf eine über fünfzigjährige Erfahrung im Bereich der spanabhebenden Bearbeitung (Drehen und Fräsen) zurückblicken.

Das 1972 von Bertolaso Loris Mario gegründete Unternehmen verfügt heute über eine Fläche von 5.500 Quadratmetern, von denen 3.000 überdacht sind. Es wird von seinem Sohn Matteo geleitet, der dem Unternehmen die Türen zu einer fortschrittlichen Organisationsdynamik sowie zu immer innovativeren Verfahren und Verarbeitungslinien geöffnet hat.

Aufbauend auf der im Bereich der industriellen Feinmechanik gewonnenen Erfahrung ist es mit fortschrittlichen technologischen Geräten für professionelles Drehen und Fräsen ausgestattet. Dank des Einsatzes moderner Technologien und eines spezialisierten Personals ist es heute in der Lage, alle Anforderungen der Feinmechanik zu erfüllen, auch für komplexe mechanische Bearbeitungen, und dabei maximale Verfügbarkeit und Kundenzufriedenheit innerhalb der festgelegten Lieferzeiten zu garantieren.



## UNTERNEHMENS POLITIK

Seitdem die zweite Generation das Unternehmen führt, richtete Bertolaso SRL sein Augenmerk auf die ständige Aktualisierung des Maschinenparks, der Technologie und der Produktion sowie auf die Ausbildung und das Know-how des Werkstattpersonals.

Ein weiteres Unterscheidungsmerkmal der Unternehmenspolitik ist die Entscheidung für ‚mehr Maschinen als Menschen‘, die darauf abzielt, spezialisierte Produktionsinseln zu errichten, die zudem äußerst elastisch und flexibel für unterschiedliche Produktionsanforderungen sind.

## EINSATZBEREICHE

Bertolasos Werkstatt verfügt über eine umfangreiche Erfahrungsbilanz in verschiedenen Produktbereichen. Die wichtigsten werden hier nur beispielhaft und nicht erschöpfend genannt:

Komponenten für Anlagen zur Lebensmittelverarbeitung, Maschinen zur Lederverarbeitung (Walzpressen), Abfüllung in Flaschen, Verpackung, verschleißfeste Komponenten (Gusseisen NI-Hard, Chrom-Hard), Seilanlagen, Trommeln, Träger, Pumpen, Bagger, Hubwinden.

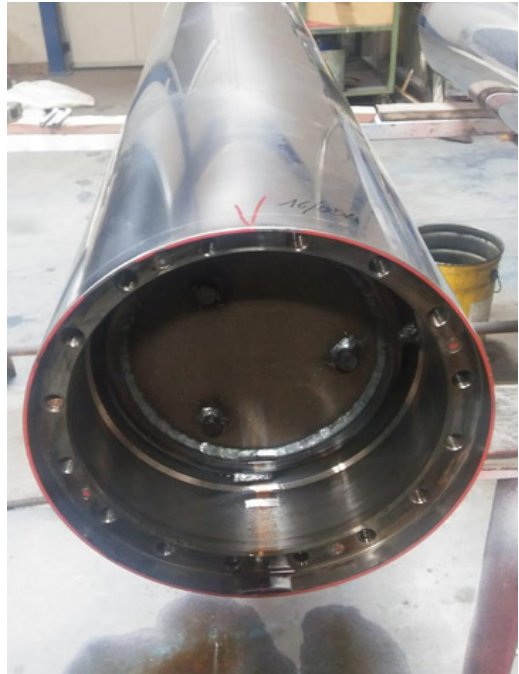


## PRODUZIONE

Die Werkstatt widmet sich dem Drehen und Fräsen, der Elektroerosion und der Auswuchtung. Die Produktionstätigkeit von Bertolaso besteht darin, das Rohmaterial, das aus Stangen und Stäben aus Stahl, Gusseisen, Aluminium, Messing oder anderen Metalllegierungen besteht, mit Werkzeugmaschinen zu bearbeiten, um mechanische Teile herzustellen, die den vom Kunden gelieferten oder von der hauseigenen technischen Abteilung oder von der Grundlage von Kundenspezifikationen entwickelten Entwürfen entsprechen. Die Kundschaft setzt sich aus Herstellern zusammen, die die Produkte als Halbfertigprodukte in ihrem eigenen Produktionsprozess verwenden. Daher ist das Niveau der Wettbewerbsfähigkeit wichtig, nicht nur in Bezug auf den Preis, sondern vor allem in Bezug auf die Produktqualität und die Einhaltung der Lieferzeiten.

## Präzisionsbearbeitung für jeden Bedarf

HORIZONTALES DREHEN bis zu  $\varnothing$  2000, Länge 5000 mm  
VERTIKALES DREHEN bis zu  $\varnothing$  2000, Länge 1200 mm  
DREHEN UND FRÄSEN GEHÄRTETER WERKSTOFFE  
Gusseisen, ni-hard, chrom-hard, gehärtetes Gusseisen bis zu 700 Brinell - 65 HRC  
FRÄSUNG bis zu einer Länge von 6000 mm und einer Höhe von 2000 mm + Drehschwenktisch  
PORTALFRÄSUNG bis zu einer Länge von 5000 mm und einer Breite von 2700 mm mit Kopfwechsler  
DRAHT- UND SENKEROSION  
DYNAMISCHE AUSWUCHTUNG  
CAD/CAM für den Entwurf und die Implementierung von CNC-Programmen in einer 3D-Umgebung



## QUALITÀSKONTROLLE

Bertolaso, zertifiziert nach ISO 9001, vervollständigt sein reichhaltiges Angebot an Bearbeitungen mit der innovativen Ausrüstung von statischen oder dynamischen Auswuchtsystemen für gehärtete Laufräder, in Übereinstimmung mit ISO1940/1, die die auf internationaler Ebene geforderte Auswuchtqualität regelt und spezifiziert. Die Werkstatt verfügt über die Messmaschine ZEISS NC850

## MASCHINENPARK

Horizontales Drehen:  
max. Kapazität Ø2000 mm Länge 5000 mm  
Vertikales Drehen  
max. Kapazität Ø1600(2000 Drehungen) mm Länge 1500 mm  
Fräsen: max. Kapazität  
X=6000 mm Y=3000 mm Z=2000 + Drehschwenktische 2000 mm\*2000 mm



## HORIZONTALS DREHEN

Horizontale CNC-Drehmaschine max. Drehung 2000\*5000 mm mit „c“-Achse und motorisierten Werkzeugen  
Horizontale CNC-Drehmaschine max. Drehung 1350\*4000 mm (max. Stangendurchlass 160 mm)  
Horizontale CNC-Drehmaschine max. Drehung 1000\*3000 mm (max. Stangendurchlass 130 mm)  
Horizontale CNC-Drehmaschine 1000\*5500 4 Lünettenführungen ein Zyklus und 350 motorisiert  
Horizontale CNC-Drehmaschine Ø 500\*1200 mm motorisiert mit „c“-Achse  
Horizontale CNC-Drehmaschine Ø 900\*2000 mm mit motorisierten Werkzeugen  
Horizontale CNC-Drehmaschine Ø 800\*600 / 500\*600 mm



#### VERTIKALES DREHEN

Vertikale CNC-Drehmaschine max. 1400\*1100 mm mit „c“-Achse und motorisierten Werkzeugen (auch für die Bearbeitung von Härten bis zu 65 HRC ausgestattet)

Vertikale CNC-Drehmaschine max. 1000 mm mit motorisierten Werkzeugen und „c“-Achse

Vertikale CNC-Drehmaschine max. 800 mm mit motorisierten Werkzeugen und „c“-Achse

#### OKUMA MEHRZWECK-DREHMASCHINE

Okuma Mehrzweck-Drehmaschine b400 - Zweispindel-Mehrzweck-Drehmaschine Ø max. 700 L= 1600 mm

Okuma U4000 5 durchgehende Achsen - 2 Revolver Ø max. 700 L=2000 mm

Okuma B300 - Zweispindel-Mehrzweck-Drehmaschine

Okuma U3000 motorisierte Drehmaschine Ø600 L=1100 mm

#### ELEKTROEROSION

CNC-Senkerodiermaschine 3 durchgehende Achsen Tisch 600\*400\*400 mm

CNC-Senkerodiermaschine Tisch 1700\*700\*600 mm

Drahterodiermaschine max. Schnitthöhe 400 mm

#### ZUSATZAUSRÜSTUNG

Nr. 6 Parallel-Drehmaschinen mit Abmessungen von 250\*1000 bis 1200\*5000 mm

Manuelle Fräsmaschine x1000\*y400\*2500 mm

Schweißbereich mit Nr. 3 Schweißmaschinen mit Positionierer

Nr. 4 Brückenkräne max. 10 t

Verschiedene Messgeräte bis zu einem Durchmesser von 2000 mm

Automatische Voreinstellung mit Profilprojektor 500 mm, h= 400 mm

Bank mit Höhenmessgerät mit Tausendstel-Anzeige bis zu 600 mm

#### AUSWUCHTUNG

Auswuchtmaschine Cemb max. 1000, max. Gewicht 500 kg, Zertifikat der Auswuchtqualität ISO1940/1

#### FRÄSUNG

Portalfräse x 5000\*y2700\*z1500 mm Kopfwechsel und Drehtisch mit Renishaw-Taster für die Werkstück-Tastsystem

Fahrständerfräsmaschine FPT x6000\*y1250\*z2000 mm Drehtisch 1200x1200 automatischer Kopfwechsel mit Renishaw-Taster für die Werkstück-Tastsystem

Fahrständerfräse FPT x6000\*y1250\*z2000 mm Drehtisch 2000x2000 b1500 mm mit Fräskopf und

Renishaw-Taster für die Werkstück-Tastsystem

CNC-T-Fräse x4000\*y1250\*z1600 mm mit automatischem Kopf – 4 durchgehende Achsen von Heidenhain

5-Achsen-Fräsmaschine x3000\*y800\*z900 mm mit Drehtisch Ø 600 - Renishaw-Taster für die Werkstück-Tastsystem

4-Achsen-CNC-Bearbeitungszentrum 1500\*650\*900 mm (4 durchgehende Achsen. Ø 600 mm)

4-Achsen-CNC-Bearbeitungszentrum 1600\*700\*900 mm (4 durchgehende Achsen Ø. 400 mm)

3-Achsen-CNC-Bearbeitungszentrum 1050\*450\*700 mm (4 durchgehende Achsen Ø. 600 mm)

#### OKUMA-FRÄSUNG

Okuma MU6300 V-L-Bearbeitungszentrum 5 durchgehende Achsen, Option Vertikaldrehen mit 6 Palettenwechslern

Okuma MA600H III horizontales Bearbeitungszentrum mit Palettenwechsler + Drehooption