

**DATI ANAGRAFICI E INFORMAZIONI UTILI**

Nome	Bertolaso S.r.l.
Indirizzo	Via dell'industria 30 - 37041 Albaredo d'Adige (VR)
Tel (Export manager)	+39 039 2025821
Fax (Export manager)	+39 039 2025821
Mail (Export manager)	info@gslexport.it

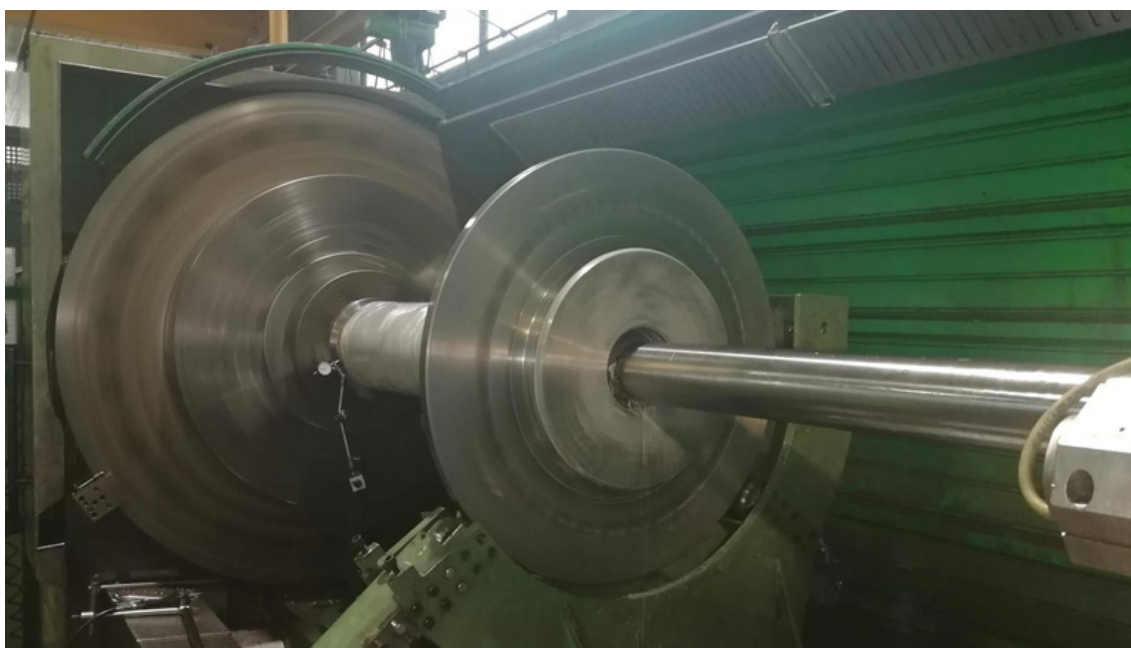
Meccanica di precisione

**ORGANIZZAZIONE**

**Esperienze**

L'officina meccanica di precisione BERTOLASO SRL, può vantare oltre cinquant'anni di esperienza nell'ambito della lavorazione meccanica con asportazione di truciolo (tornitura e fresatura). Fondata nel 1972 da Bertolaso Loris Mario, oggi occupa una struttura di 5.500 mq di cui 3.000 coperti, gestita dal figlio Matteo che ha aperto le porte ad un progressivo dinamismo organizzativo aziendale, oltre che a processi e linee di lavorazione sempre più all'avanguardia.

Forte dell'esperienza acquisita nell'ambito della meccanica di precisione industriale, è dotata di apparati tecnologici avanzati per la tornitura e la fresatura professionale grazie all'uso di moderne tecnologie e ad uno staff specializzato, ad oggi è in grado di soddisfare tutte le esigenze legate alla meccanica di precisione, anche per lavorazioni meccaniche complesse, garantendo la massima disponibilità e soddisfazione dei clienti nei tempi stabiliti per le consegne.



## POLITICA AZIENDALE

Bertolaso SRL, dalla seconda generazione della vita aziendale, ha focalizzato da subito la sua attenzione su un continuo procedimento di aggiornamento, sia tecnologico-produttivo del parco macchine quanto di formazione e know-how del personale d'officina.

Un ulteriore punto differenziante di policy aziendale è la scelta "più macchine che persone", rivolta alla scelta di costruire isole produttive specializzate, ma altresì estremamente elastiche e flessibili alle diverse esigenze produttive.

## APPLICAZIONI

L'Officina Bertolaso vanta ampio curriculum esperienziale in diversi ambiti merceologici. Si citano i più importanti a livello esemplificativo e non esaustivo:

Componenti per impianti alimentari, macchine per la lavorazione delle pelli (rullatura-presse), imbottigliamento, packaging, componenti antiusura (ghisa NI-Hard, Chrome-Hard), impianti fune, tamburi, spalle, pompe, draghe, tamburi argani di sollevamento.



## PRODUZIONE

L'officina si occupa di tornitura, fresatura, elettroerosione e bilanciatura.

L'attività produttiva di Bertolaso consiste nell'utilizzo di macchine utensili per la lavorazione della materia prima, costituita da barre e tondi in acciaio, ghisa, alluminio, ottone o altre leghe metalliche, per realizzare particolari meccanici corrispondenti ai progetti forniti dal cliente o sviluppati dall'ufficio tecnico interno sulla base delle specifiche del cliente. La clientela è costituita da produttori che impiegano i prodotti come semilavorati all'interno del proprio processo produttivo, ed è quindi importante il livello di competitività, non solo in termini di prezzo, ma, soprattutto, in termini di qualità del prodotto e di rispetto dei tempi di consegna.

## Lavorazioni di precisione per ogni esigenza

Lavorazioni di precisione per ogni esigenza  
TORNITURA ORIZZONTALE fino a  $\varnothing$  2000,  
lunghezza 5000 mm

TORNITURA VERTICALE fino a  $\varnothing$  2000, lunghezza  
1200 mm

TORNITURA E FRESATURA MATERIALI TEMPRATI  
ghisa, ni-hard, crom-hard, ghise temperate con  
durezze fino a 700 Brinell-65HRC

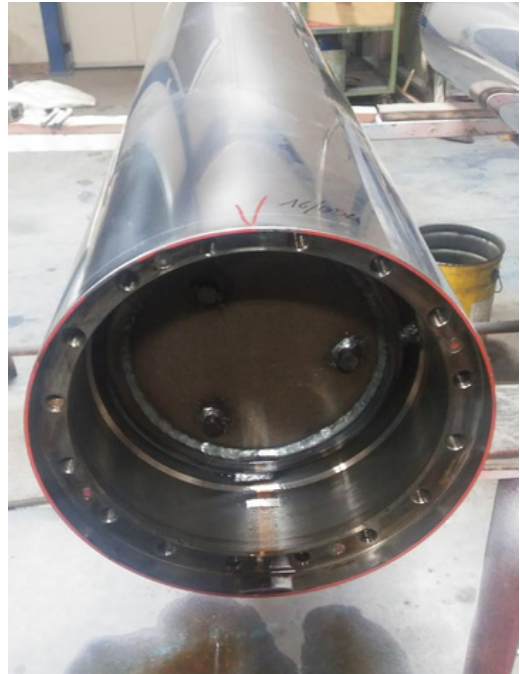
FRESATURA fino a lunghezza di 6000 mm, altezza  
2000 mm + tavola roto-traslante

FRESATURA A PORTALE con lunghezza fino a 5000  
mm e larghezza 2700 mm con cambio teste

ELETTROEROSIONE A FILO E TUFFO

BILANCIATURA DINAMICA

CAD/CAM per Progettazione e Realizzazione  
programmi CNC da ambiente 3D





### CONTROLLO QUALITA'

Bertolaso, certificata ISO 9001, completa la sua ricca offerta di lavorazioni con l'innovativa dotazione di impianti di bilanciatura statica o dinamica su giranti temperate, in conformità alla ISO1940/1 che regola e specifica la qualità di equilibratura necessaria a livello internazionale.

L'officina dispone di Macchina di misura ZEISS NC850

### PARCO MACCHINE

Tornitura orizzontale:

capacità max Ø2000mm lunghezza 5000mm

Tornitura Verticale:

capacità max Ø1600(2000 voltaggio) mm lunghezza 1500mm

Fresatura:capacità max

X=6000mm Y=3000 Z=2000 + tavole roto-traslanti 2000mm\*2000mm



### TORNITURA ORRIZONTALE

Tornio orizzontale cnc rotazione max. 2000\*5000 mm con asse "c" e utensili motorizzati

Tornio orizzontale cnc rotazione max. 1350\*4000 mm (passaggio barra max. 160 mm)

Tornio orizzontale cnc rotazione max. 1000\*3000 mm (passaggio barra max. 130 mm)

Tornio orizzontale cnc e 1000\*5500 4 guide lunetta un ciclo e 350 motorizzato

Tornio orizzontale cnc Ø 500\*1200 mm motorizzato con asse "c" Tornio orizzontale cnc Ø 900\*2000 mm con utensili motorizzati

Tornio orizzontale cnc Ø 800\*600 / 500\*600 mm



#### TORNITURA VERTICALE

Tornio verticale cnc  $\varnothing$  max. 1400\*1100 mm cnc con asse "c" e utensili motorizzati (attrezzato anche per lav. di durezza fino a 65 HRC)

Tornio verticale cnc e max. 1000 mm con utensili motorizzati e asse "c"

Tornio verticale cnc e max. 800 mm con utensili motorizzati e asse "c"

#### TORNITURA MULTITASKING OKUMA

Okuma multiuso b400-II bi-mandrino tornio multitasking  $\varnothing$  max. 700 L= 1600 mm

Okuma U4000 5 assi in continuo - 2 torrette  $\varnothing$  max. 700 L=2000 mm

Okuma multiuso B300 tornio multitasking bi-mandrino

Okuma tornio motorizzato U3000  $\varnothing$ 600 L=1100 mm

#### ELETTROEROSIONE

Elettroerosione a tuffo cnc 3 assi in continuo tavola 600\*400\*400 mm

Elettroerosione a tuffo cnc tavola 1700\*700\*600 mm

Elettroerosione a filo h max. di taglio 400 mm

#### ATTREZZATURE AUSILIARE

N.° 6 torni paralleli con misure da 250\*1000 fino a 1200\*5000 mm

Fresa manuale x1000\*y400\*2500 mm

Zona di saldatura con n.° 3 saldatrici con posizionatore

N.° 4 carroponete max. 10 t

Strumenti vari di misura fino a diametro 2000 mm

Pre-setting automatico con proiettore profili e 500 mm, h= 400 mm

Banco con altimetro millesimale fino a 600 mm

#### BILANCIATURA

Bilanciatrice Cemb o max. 1000, peso max. 500 kg, certificato di bilanciatura ISO1940/1

#### FRESATURA

Fresa a portale x5000\*y2700\*z1500 mm cambio teste e tavola girevole con sonda Reni Shaw tastatura pezzo

Fresa a montante mobile FPT x6000\*y1250\*z2000 mm tavola girevole 1200x1200 testa automatica con sonda Reinshaw per tastatura pezzo

Fresa a montante mobile FPT x6000\*y1250\*z2000 mm, tavola roto-traslante 2000x2000 w1500 mm con testa millesimale e sonda Reinshaw per tastatura pezzo

Fresa cnc a T x4000\*y1250\*z1600 mm con testa automatica - 4 asse in continuo Heidenhain

Fresa 5 assi x3000\*y800\*z900 mm tavola girevole  $\varnothing$  600 • sonda Reinshaw per tastatura pezzo

Centro di lavoro cnc a 4 assi 1500\*650\*900 mm (4 assi in continuo.  $\varnothing$  600 mm)

Centro di lavoro cnc a 4 assi 1600\*700\*900 mm (4 assi in continuo  $\varnothing$ . 400 mm)

Centro di lavoro cnc a 3 assi 1050\*450\*700 mm (4 assi in continuo  $\varnothing$  600 mm)

#### FRESATURA OKUMA

Okuma MU6300 V-L centro di lavoro 5 assi in continuo, opzione di tornitura verticale con 6 cambio pallet

Okuma centro orizzontale MA600H III con cambio pallet + opzione tornitura